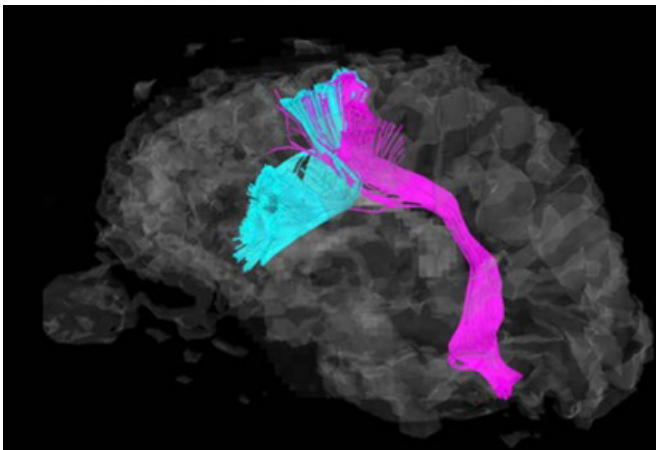




SPEKTRUM AUTYZMU TO ODMIENNY NEUROTYP

Obrazowanie mózgu za pomocą rezonansu magnetycznego
pozwoliło na obserwację różnic
mózgu neurotypowego i autystycznego.

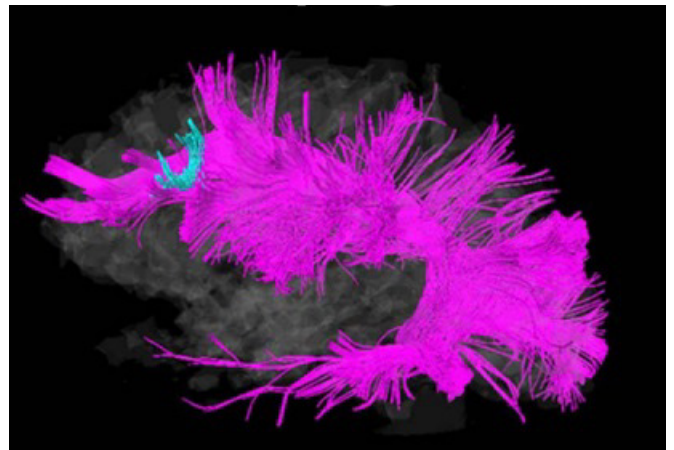
MÓZG NEUROTYPOWY



10 razy mocniejsza

zdolność przetwarzania
tego, co się słyszy

MÓZG AUTYSTYCZNY



10 razy mocniejsza

zdolność przetwarzania
tego, co widać

W mózgu autystycznym
dochodzi do aktywacji innych obszarów i połączeń
niż w mózgu neurotypowym, w tych samych sytuacjach.

Źródło: “<https://ronja.pl/czy-autyzm-to-choroba/>”

Darczyńca



Sfinansowano ze środków Fundacji ORLEN

Realizator



Partnerzy

